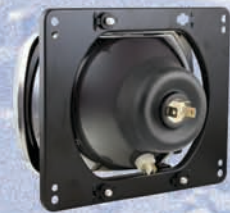




WESEM



reflektory główne

192 x 133

NEWH

przystosowane do ciągników **New Holland 56 bis**

R2 lub H4

trójfunkcyjne

Budowa i parametry

Zastosowanie

Przeznaczone są do montażu w miejscach fabrycznie przystosowanych lub do zabudowy w przednich wnękach pojazdu. Szczególnie zalecane do ciągników i pojazdów wolnobieżnych.

Budowa

- metalowy element optyczny
- szyba ze szkła
- sprężysty element umocowania żarówki głównej
- blacha mocująca z regulatorami
- uszczelka żarówki głównej
- uszczelka żarówki pozycyjnej
- oprawka żarówki pozycyjnej
- żarówka (opcja)

Inne wersje

Wersje z żarówką na zamówienie.

Żarówki

Przystosowane do żarówek typu: R2 12V 45/40W lub R2 24V 55/50W H4 12V 60/55W lub H4 24V 75/70W T4W 12V lub 24V o trzonku BA9s

Części przydatne w montażu

Uszczelka żarówki głównej - nr katalogowy A.05820.
 Oprawka żarówki pozycyjnej - nr katalogowy A.05921.
 Kostka przyłączeniowa do żarówki głównej - nr katalogowy A.07128.

Parametry

Liczba cechowania dla świateł drogowych (w wersji R2) określająca maksymalną światłość wynosi 7,5 (tj. ok. 37,5 lx w odł. 25 m).
 Liczba cechowania dla świateł drogowych (w wersji H4) określająca maksymalną światłość wynosi 17,5 (tj. ok. 85 lx w odł. 25 m).

Zastosowanie dedykowane

A- New Holland: 55.56, 60.66S, 70.66S, 80.66S

Nr katalogowy	Kod homologacji	Funkcje światła mijania	drogowe	pozycyjne	Typ	H4	R2	Ruch	prawostronny	lewostronny	Wyposażenie	żarówka H4 12V	żarówka H4 24V	żarówka R2 12V	żarówka R2 24V	żarówka T4W	przyszłona	ramka	blacha mocująca	regulatory	uszczelka żar.	Zastosowanie uniwersalne	dedykowane	Opakowanie / szt.	blister	karton
RE.27608	029	*	*	*			*		*								*		*	*	*	*		A		1
RE.27708	030	*	*	*		*			*								*		*	*	*	*	*			1

Kod homologacji to identyfikator numeru homologacyjnego.

